



KUBICO BR

EN ALQUILER

Edificio de 5790m2. (Divisible en 3)
4,493.30m2 de Depósito.
1,297.00m2 de oficinas.

Construcción para terminar en junio 2023.
Construye: PRAXIS INGENIERIA SRL.

PARQUE EMPRESARIAL CORONADO
Km 10 de la Av. Cristo Redentor, RN4
de la ciudad de Santa Cruz de la Sierra – Bolivia



Vista Aérea PEC



Eduardo Bruno Velasco

Presidente
+591 - 77640111
ebruno@brkubico.com

José Eduardo Bruno Bruckner

Gerente de Operaciones
+591 - 76331456
jebruno@brkubico.com



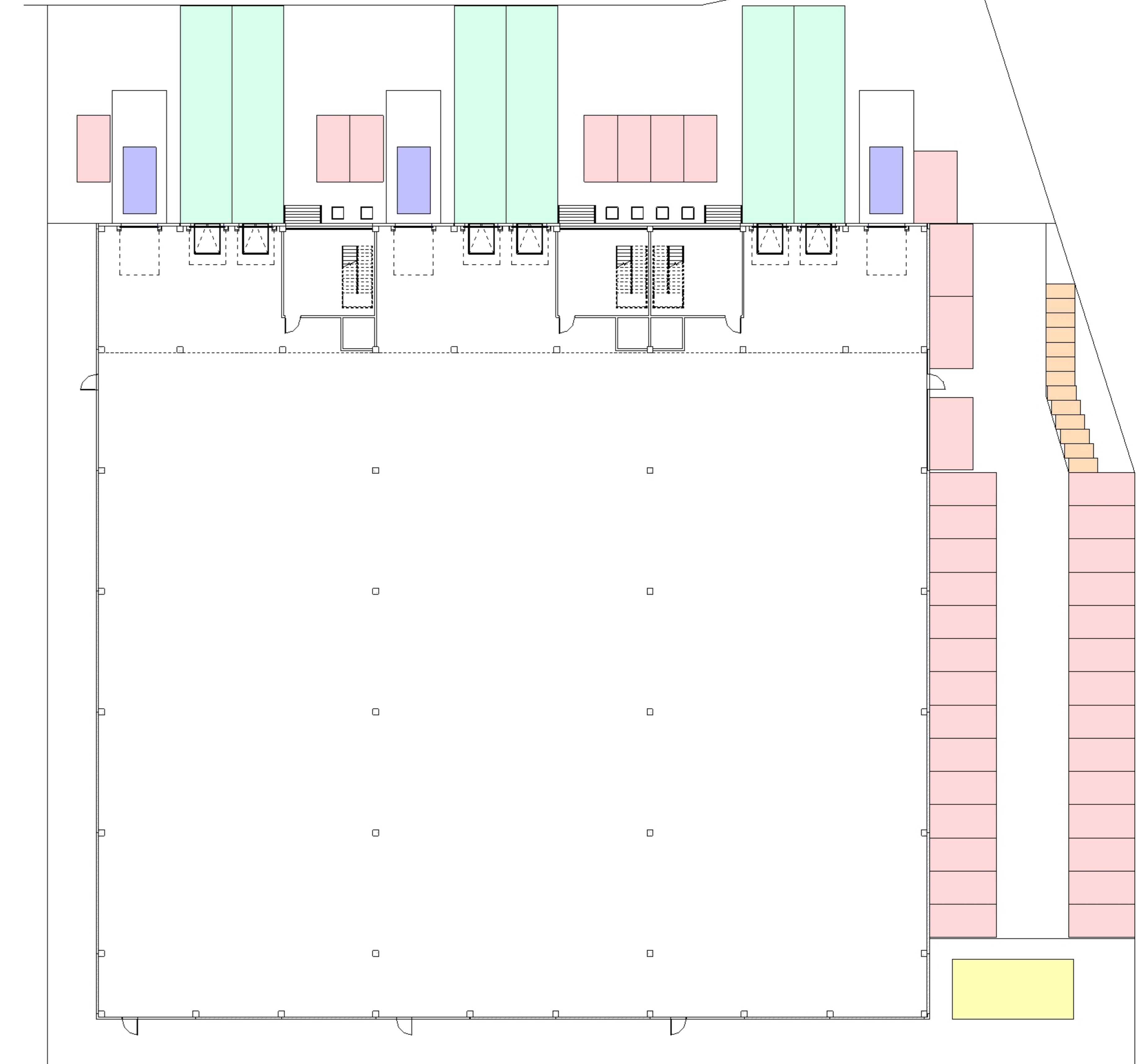
Santa Cruz - Bolivia
+591 - 76331456
www.brkubico.com

Características del proyecto

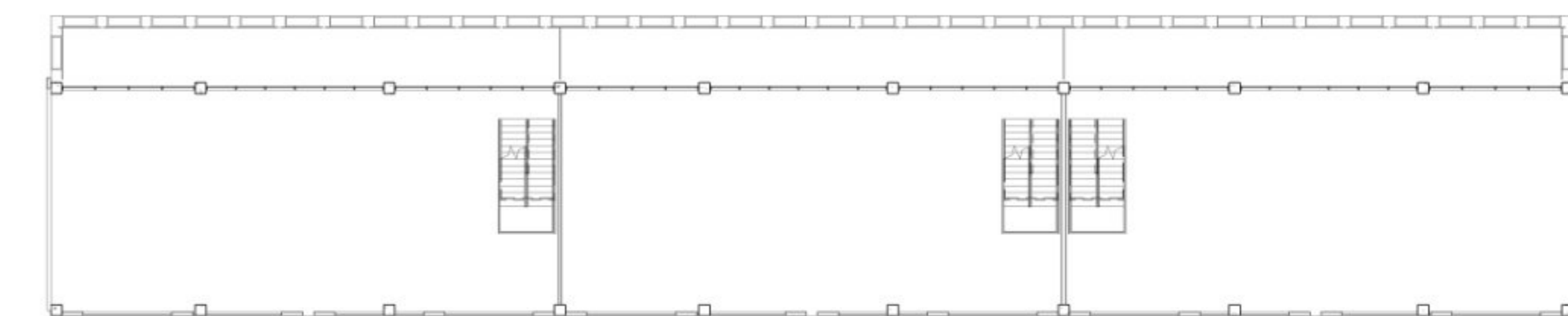
Proyecto:	Centro de Distribución PEC 7075 BR Kubico.
Ubicación del proyecto:	Parque Empresarial Coronado Km10 Av. Cristo Redentor RN4, Santa Cruz - Bolivia.
Tipo de zona:	Zona Industrial, Uso de suelo Mixto.
Amenidades del parque:	Administración del parque cerrado con ingreso único controlado, parqueo de camiones, Clubhouse para reuniones, capacitaciones y/o eventos.
Área del terreno:	7,075.00m ²
Área total en alquiler:	5,790.30m ² . (Divisible en 3)
Área deposito total:	4,493.30m ² . (Divisible en 3)
Área oficinas total:	1,297.00m ² . (Divisible en 3)
Área de Terrazas:	340.00m ²
Configuración:	Muelles en un solo lado. Carga y descarga del frente. (Single load Dock)
Parqueos Vehículos livianos:	39 parqueos.
Parqueos Motocicletas:	13 parqueos.
Parqueo de Camiones:	El parque cuenta con parqueo exclusivo de camiones a 210 metros del depósito.
Área de Maniobra:	31 metros libres para maniobra
Piso del Depósito:	Piso de Hormigón H32 reforzado con fibra sintética EPC Barchip MQ58, con 22cm de espesor para 10 posiciones de carga (estándar). Normas ACI, TR34
Tipo de Construcción:	Estructura de hormigón, paneles, columnas y vigas. Construye: Praxis Ingenieria SRL. Normas ASCE 7, NB, ACI
Aislamiento térmico:	Paneles con resistencia térmica de 2.21 m ² K/W, Vidrios DVH y aislamiento térmico en cubierta a requerimiento.
Espaciamiento entre columnas:	Dividido en 3 de 22.70 metros de ancho libre y 65 metros de lago con columnas cada 10.00 metros en el largo.
Estructura de Cubierta:	Estructura Metálica con perfiles A36, cerchas y vigas en el ancho, correas espaciales de 10.00 metros y arriostres contra-venteados. Normas ASCE 7, NB y AISC.
Tipo de cubierta:	Cubierta Munte costurada con 0.60mm de espesor prepintada 20micrones. Según ASTM.
Altura libre para estantería:	Altura libre en laterales de 11.00metros para 9 posiciones y 12.50metros en el central para 10 posiciones de almacenamiento en altura.
Puertas con muelle de carga:	Seis (6) puertas seccionales de W 2750 x H 3050mm con niveladores de carga de 2000 x 3000mm para 6 toneladas de carga.
Puertas con rampa:	Tres (3) puertas seccionales de W 3050 x H 3650mm con rampa a nivel.
Protección contra incendios:	Sistema de Hidrantes con bomba contra incendios dedicada y tanque de reserva De 240,000 litros de agua. Sistema de sprinklers ESFR a requerimiento.
Detección contra incendios:	Detección de Humo láser, Sistema de monitoreo y alarma
Tablero Eléctrico:	Térmico general de 450A. (Divisible en 3) Posibilidad de ampliación bajo req.
Luces interiores:	Luces LED
Oficinas:	Ingresos, escaleras, áreas húmedas. Instalaciones Eléctricas, HVAC, Hidro-sanitarias, Control de ingresos y Cámaras de vigilancia.

Plano General

Depósitos



Oficinas planta 1 y 2



Eduardo Bruno Velasco

Presidente
+591 - 77640111
ebruno@brkubico.com

José Eduardo Bruno Bruckner

Gerente de Operaciones
+591 - 76331456
jebruno@brkubico.com



Santa Cruz - Bolivia
+591 - 76331456
www.brkubico.com

Eduardo Bruno Velasco

Presidente
+591 - 77640111
ebruno@brkubico.com

José Eduardo Bruno Bruckner

Gerente de Operaciones
+591 - 76331456
jebruno@brkubico.com



Santa Cruz - Bolivia
+591 - 76331456
www.brkubico.com

